



ESTIMACIONES AGRÍCOLAS

Informe semanal al
12 de abril de 2018



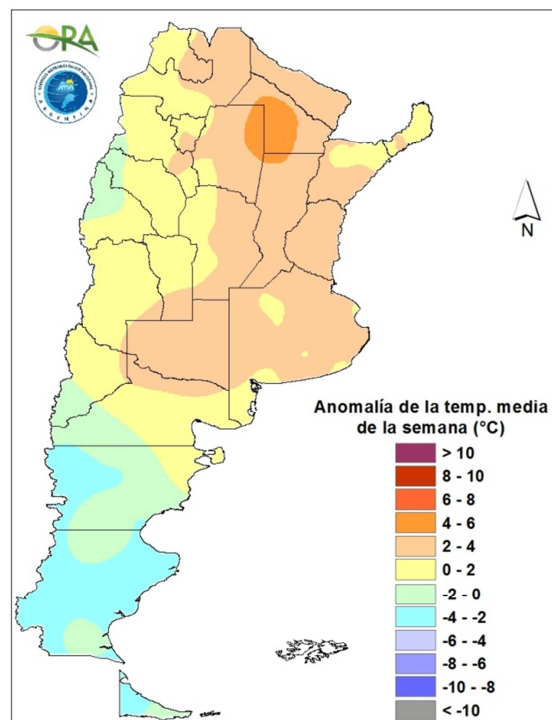
ÍNDICE

- Temperaturas
- Precipitaciones
- Estado de las reservas hídricas
- Humedad y estado de los cultivos



TEMPERATURAS

Las temperaturas se mostraron levemente por debajo de lo normal en toda la Patagonia, mientras que en el centro y norte de Argentina estuvieron normales a levemente sobre lo normal, destacándose la región del centro de Chaco, noreste de Santiago del Estero y norte de Santa Fe. Varias estaciones de esta región marcaron temperaturas por sobre 35°C como Fuerte Esperanza, Coronel Du Graty, Quimilí, Taco Pozo y las Breñas.



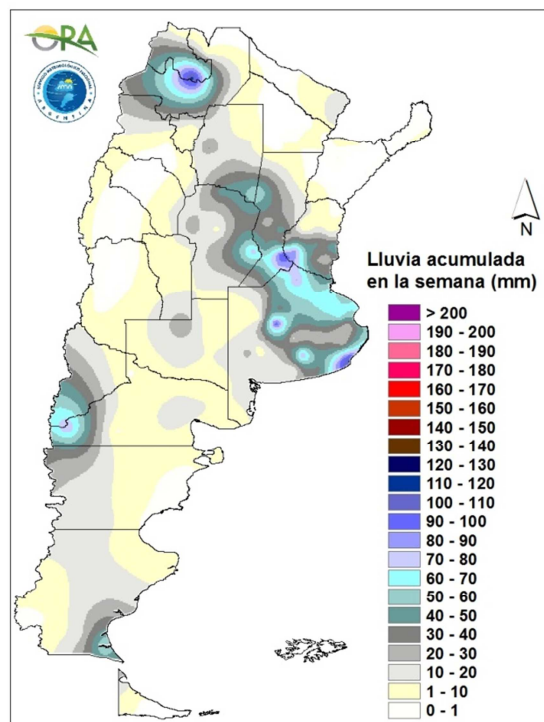
Anomalia de la temperatura media de la semana

Se prevén temperaturas medias superiores a las normales en la mayor parte del país durante los próximos siete días, particularmente en la zona núcleo pampeana y en el NOA. Entre miércoles y viernes se espera un descenso de las temperaturas debido al ingreso de aire frío del sur. A partir del sábado, la formación de un sistema de alta presión en el centro del territorio traerá como consecuencia la entrada de una masa de aire cálido del noroeste provocando un incremento térmico generalizado, situación que perdurará durante el resto de la semana.



PRECIPITACIONES

Se registraron tres estaciones en distintos lugares del país que superaron los 100mm: Jujuy, Mar del Plata y Rosario. Todas estas estaciones reflejan los lugares donde se dieron los mayores acumulados en el país, correspondientes al NOA, zona núcleo pampeana y centro-este de la provincia de Buenos Aires. También se registraron acumulados importantes en Bariloche (80mm) y Río Gallegos (61mm).

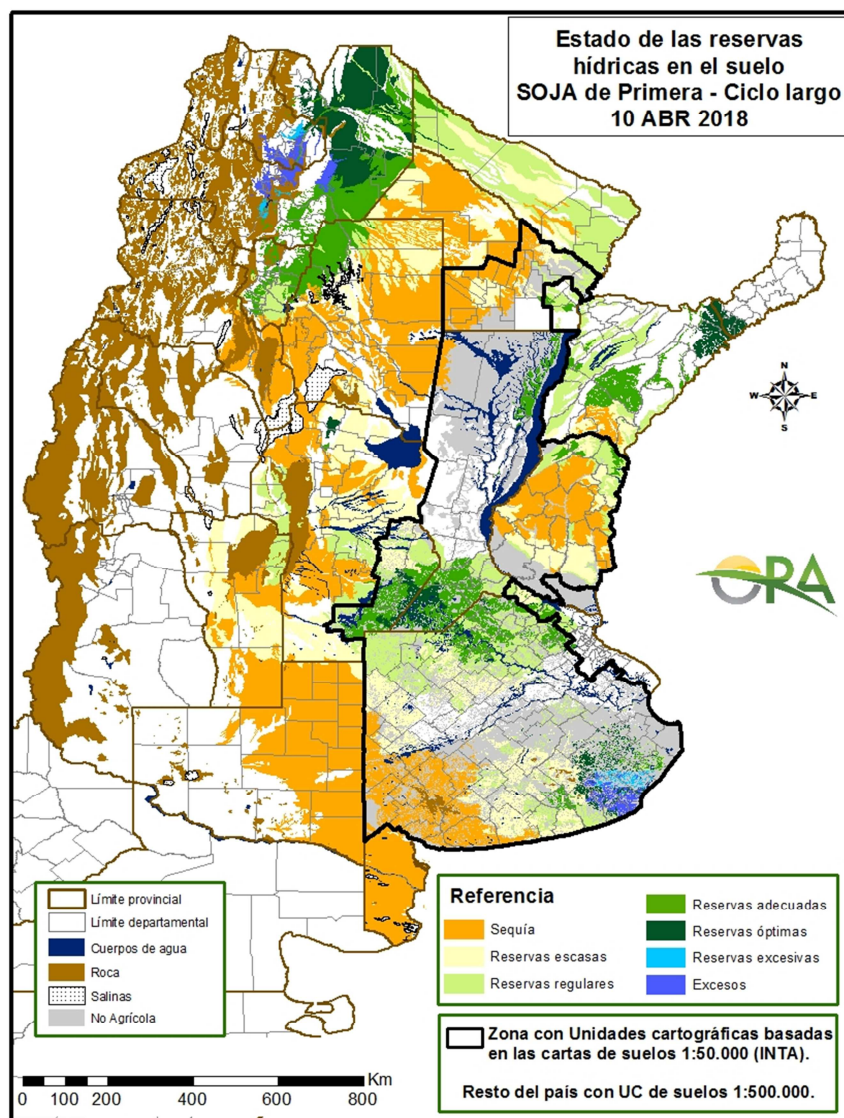


Precipitaciones acumuladas en la semana

Las precipitaciones de la próxima semana se concentrarán principalmente en la provincia de Buenos Aires y en el Litoral. Durante el miércoles las lluvias se darán en Buenos Aires, siendo la zona este la más afectada. Conforme el sistema avance con dirección noreste provocará eventos en Entre Ríos, Santa Fe y Corrientes durante el jueves, y en Corrientes y Misiones entre viernes y sábado. Entre los días jueves y sábado también se darán precipitaciones en el NOA, principalmente en Salta y Jujuy. A partir del martes de la próxima semana se darían nuevas lluvias en la provincia de Buenos Aires.

ESTADO DE LAS RESERVAS HÍDRICAS

El mapa muestra el estado simulado de las reservas hídricas en el suelo para lotes de soja de primera ocupación. Las precipitaciones ocurridas en la zona núcleo pampeana han impactado de manera positiva en el estado de las reservas, donde ya se pueden ver de adecuadas a óptimas, al igual que en la mayor parte de Corrientes y sur de Misiones. Las lluvias en el centro este de Buenos Aires, han dejado reservas excesivas o excesos dicha zona. Condiciones similares se observan en el NOA, donde las precipitaciones acumuladas de la última semana dejaron perfiles muy recargados, particularmente en Jujuy. En el resto de dicha región las reservas son de adecuadas a óptimas. Norte de Santa Fe, Entre Ríos, este de Buenos Aires y La Pampa se encuentran con reservas escasas o déficit hídrico. Tanto en Entre Ríos como Santa Fe, la situación podría mejorar considerando la previsión de lluvias.



Mapa de reservas hídricas hecho a partir de datos meteorológicos del SMN y del INTA e información de suelos del INTA.



EVOLUCIÓN DE LA SUPERFICIE SEMBRADA Y COSECHADA

AVANCE DE LA COSECHA DE ARROZ

CAMPAÑA: 2017/2018(*)

DELEGACION	TIPO	AREA SEMBRADA Has	08/03 %	15/03 %	22/03 %	29/03 %	05/04 %	12/04 %	AREA PERDIDA Has	AREA COSECHADA Has
CORRIENTES	LA LF M	4.675 80.325	10	20	30	35	5 40	50 70		2.338 56.228 -
T. CORRIENTES		85.000	9	19	28	33	38	69	-	58.565
CHACO	LA LF M	5.000		20	50	80	100	100		- 5.000 -
T. CHACO		5.000	-	20	50	80	100	100	-	5.000
PARANA	LA LF M	2.800 27.700	17	27	38	41	14 49	45 78		1.265 21.609 -
T. PARANA		30.500	16	25	35	37	46	75	-	22.874
R. DEL TALA	LA LF M	4.000 30.500	1	1	6 21	10 26	35 52	50 63		1.980 19.139 -
T. R.DEL TALA		34.500	1	1	19	24	50	61	-	21.119
T. ENTRE RIOS		65.000	8	12	26	30	48	68	-	43.993
FORMOSA	LA LF M	7.160 -		15	40	70	90	100		- 7.160 -
T. FORMOSA		7.160	-	15	40	70	90	100	-	7.160
AVELLANEDA	LA LF M	600 17.000	10	15	35	65	75	30 85		180 14.450 -
T. AVELLANEDA		17.600	10	14	34	63	72	83	-	14.630
RAFAELA	LA LF M	150 13.100	25	40	60	75	90	100 100		150 13.100 -
T. RAFAELA		13.250	25	40	59	74	89	100	-	13.250
T. SANTA FE		30.850	16	25	45	68	80	90	-	27.880
TOTAL PAIS	LA LF M	12.225 180.785 -	- 10 -	- 19 -	2 33 -	3 43 -	16 54 -	48 76 -	- - -	5.913 136.685 -
TOTAL PAIS	17/18 16/17	193.010 206.500	9 17	18 25	31 43	40 57	52 69	74 80	-	142.598

(*) Cifras Provisorias

Las AREAS están expresadas en hectáreas.

ESTIMACIONES AGRICOLAS

Min. de AGRONDUSTRIA



AVANCE DE LA COSECHA DE GIRASOL

CAMPAÑA: 2017/2018 (*)

DELEGACION		AREA SEBRADA Has	08/03 %	15/03 %	22/03 %	29/03 %	05/04 %	12/04 %	AREA PERDIDA Has	AREA COSECHADA Has
Bahía Blanca		3.500	-	-	-	-	21	43	-	1.490
Bolívar		32.000	-	-	10	30	50	76	-	24.300
Bragado		7.500	-	-	10	50	100	100	-	7.500
General Madariaga		55.100	0	-	31	86	100	100	-	55.100
Junín		-	-	-	-	-	-	-	-	-
La Plata		6.000	18	40	72	75	87	90	-	5.410
Lincoln		6.650	-	-	77	92	100	100	-	6.650
Pehuajó		60.000	29	72	80	100	100	100	-	60.000
Pergamino		1.100	-	100	100	100	100	100	-	1.100
Pigüé		77.050	-	6	15	40	60	80	800	61.000
Salliqueló		110.000	-	13	25	31	62	85	-	93.700
Tandil		236.660	-	10	35	52	86	93	-	219.120
T.Arroyos		210.000	-	5	20	35	65	80	20.000	152.000
25 de Mayo		17.820	-	-	10	30	60	90	530	15.560
BUENOS AIRES	17/18	823.380	2	12	30	48	75	87	21.330	702.930
	16/17	868.960	4	21	51	72	84	91	-	-
Laboulaye		6.000	75	80	100	100	100	100	-	6.000
M. Juárez		2.100	-	-	100	100	100	100	-	2.100
Río Cuarto		3.270	-	13	43	100	100	100	-	3.270
S. Francisco		5.000	-	-	20	100	100	100	500	4.500
Villa María		200	-	-	100	100	100	100	-	200
CORDOBA	16/17	16.570	28	33	66	100	100	100	500	16.070
	15/16	18.470	16	46	55	80	84	87	-	-
Paraná		7.700	72	72	72	72	100	100	-	7.700
R. del Tala		200	100	100	100	100	100	100	-	200
ENTRE RIOS	17/18	7.900	73	73	73	73	100	100	-	7.900
	16/17	4.515	100	100	100	100	100	100	-	-
General Pico		74.500	-	7	23	47	56	85	2.300	61.570
Santa Rosa		103.400	3	11	30	38	43	87	-	89.710
LA PAMPA	17/18	177.900	2	9	27	41	48	86	2.300	151.280
	16/17	212.300	6	23	59	76	77	79	-	-
Avellaneda		139.500	100	100	100	100	100	100	-	139.500
C. de Gómez		7.000	100	100	100	100	100	100	90	6.910
Casilda		-	-	-	-	-	-	-	-	-
Rafaela		82.600	100	100	100	100	100	100	-	82.600
V. Tuerto		500	50	100	100	100	100	100	-	500
SANTA FE	17/18	229.600	100	100	100	100	100	100	90	229.510
	16/17	204.800	100	100	100	100	100	100	-	-
CATAMARCA		-	-	-	-	-	-	-	-	-
CORRIENTES		-	-	-	-	-	-	-	-	-
CHACO (Charata)		237.100	100	100	100	100	100	100	13.266	223.830
CHACO (Pcia. R. S. Peña)		171.690	100	100	100	100	100	100	150	171.540
FORMOSA		10.000	100	100	100	100	100	100	1.500	8.500
JUJUY		-	-	-	-	-	-	-	-	-
MISIONES		-	-	-	-	-	-	-	-	-
SALTA		-	-	-	-	-	-	-	-	-
SAN LUIS		7.900	-	1	80	100	100	100	-	7.900
S. ESTERO (S. del Estero)		-	-	-	-	-	-	-	-	-
S. ESTERO (Quimilí)		25.400	95	95	100	100	100	100	-	25.400
TUCUMAN		-	-	-	-	-	-	-	-	-
TOTAL PAIS	17/18	1.707.440	40	46	57	68	82	92	39.136	1.544.860
	16/17	1.861.595	45	54	72	84	90	94	-	-

(*) Cifras Provisorias

Las AREAS están expresadas en hectáreas.

ESTIMACIONES AGRICOLAS

Min. De AGROINDUSTRIA



AVANCE DE LA COSECHA DE MAIZ											
CAMPAÑA: 2017/2018(*)											
DELEGACION		AREA SEMBRADA Ha	08/03 %	15/03 %	22/03 %	29/03 %	05/04 %	12/04 %	AREA NO COSECHABLE Ha	AREA COSECHADA Ha	
Bahía Blanca		16.600	-	-	-	-	-	-	3.200	-	
Bolívar		108.500	-	-	-	-	5	5	13.000	4.780	
Bragado		203.500	-	-	2	10	35	40	28.825	69.870	
Gral. Madariaga		111.550	-	-	-	-	-	-	1.300	-	
Junín		154.000	-	-	9	30	61	76	22.900	98.980	
La Plata		33.400	-	4	11	16	27	30	12.400	6.220	
Lincoln		221.400	-	-	2	5	16	27	26.780	52.840	
Pehuajó		290.810	-	-	-	1	13	20	89.678	40.450	
Pergamino		205.300	-	4	20	43	56	61	750	124.240	
Pigüé		119.900	-	-	-	-	2	7	10.700	7.930	
Salliqueló		90.000	-	-	-	-	-	-	41.000	-	
Tandil		140.365	-	-	-	-	-	-	-	-	
Tres Arroyos		180.090	-	-	-	-	-	-	45.000	-	
25 de Mayo		229.070	-	-	-	-	5	5	62.420	8.330	
BUENOS AIRES	17/18	2.104.485	-	1	4	9	19	24	357.953	413.640	
	16/17	2.308.200	-	1	3	8	17	21	-	-	
Laboulaye		580.000	5	12	32	48	65	73	55.000	383.990	
Marcos Juárez		301.200	3	10	40	66	86	86	23.000	240.500	
Río Cuarto		703.150	-	1	10	21	34	35	82.000	215.970	
San Francisco		741.160	-	-	-	10	15	20	111.860	125.860	
Villa María		436.200	-	8	25	32	32	46	172.000	122.010	
CORDOBA	17/18	2.761.710	2	5	17	31	42	47	443.860	1.088.330	
	16/17	2.614.910	-	0	5	8	10	14	-	-	
Paraná		104.000	78	90	90	90	90	90	20.000	75.600	
Rosario del Tala		287.000	45	65	76	80	80	80	21.000	212.990	
ENTRE RIOS	17/18	391.000	53	71	79	82	82	82	41.000	288.590	
	16/17	382.500	11	33	48	66	80	84	-	-	
General Pico		302.700	-	-	-	-	17	26	127.000	44.870	
Santa Rosa		105.400	-	-	-	-	-	-	14.000	-	
LA PAMPA	17/18	408.100	-	-	-	-	11	17	141.000	44.870	
	16/17	479.000	-	-	-	-	-	-	-	-	
Avellaneda		216.400	9	9	9	9	9	9	68.700	13.960	
Cañada de Gómez		247.200	-	48	54	60	64	64	18.000	146.760	
Casilda		116.300	4	19	32	60	68	71	-	82.290	
Rafaela		273.000	30	50	60	68	72	72	108.000	118.880	
Venado Tuerto		286.200	5	8	15	23	38	38	29.510	97.540	
SANTA FE	17/18	1.139.100	9	27	34	43	50	50	224.210	459.430	
	16/17	890.800	11	23	30	44	51	58	-	-	
CATAMARCA		8.850	-	-	-	-	-	-	100	-	
CORRIENTES		10.000	-	-	-	-	-	-	-	-	
CHACO (Charata)		198.000	-	-	-	-	-	-	14.900	-	
CHACO (Pcia. R. S. Peña)		170.000	-	-	-	-	-	-	7.000	-	
FORMOSA		83.000	-	-	-	-	-	-	19.000	-	
JUJUY		5.740	-	-	-	-	-	-	-	-	
MISIONES		10.000	-	-	-	-	-	-	-	-	
SALTA		263.000	-	-	-	-	-	-	16.000	-	
SAN LUIS		380.000	-	0	1	3	10	15	15.000	54.750	
SANTIAGO del ESTERO		195.000	-	-	-	-	-	-	400	-	
SGO del ESTERO (Quimilí)		655.000	-	-	-	-	-	-	56.500	-	
TUCUMAN		68.750	-	-	-	-	-	-	600	-	
TOTAL PAIS	17/18	8.851.735	4	8	14	21	28	31	1.337.523	2.349.610	
	16/17	8.481.854	2	5	9	14	18	21	-	-	
(*) Cifras Provisorias											
Las AREAS están expresadas en hectáreas.											
ESTIMACIONES AGRICOLAS											
Min. de Agroindustria											



AVANCE DE LA COSECHA DE SOJA											
CAMPAÑA: 2017/2018 (*)											
DELEGACION		AREA SEMBRADA Ha	08/03 %	15/03 %	22/03 %	29/03 %	05/04 %	12/04 %	AREA PERDIDA Ha	AREA FORRAJE Ha	AREA COSECHADA Ha
Bahía Blanca	1º		-	-	-	-	-	-	-	-	-
	2º		-	-	-	-	-	-	-	-	-
Bolívar	1º	231.000	-	-	-	-	5	5	-	-	11.550
	2º	68.200	-	-	-	-	-	-	-	-	-
Bragado	1º	328.500	-	-	1	1	15	2	-	5.180	48.498
	2º	160.240	-	-	-	-	-	-	-	-	-
Gral. Madariaga	1º	84.900	-	-	-	-	-	-	-	-	-
	2º	18.000	-	-	-	-	-	-	-	-	-
Junín	1º	344.000	-	-	1	11	22	33	3.800	-	112.980
	2º	126.500	-	-	-	-	-	-	7.150	-	-
La Plata	1º	77.000	-	-	-	3	13	16	-	4.000	11.665
	2º	23.000	-	-	-	-	-	-	3.000	-	-
Lincoln	1º	499.200	-	-	1	2	12	21	22.596	13.200	98.288
	2º	85.800	-	-	-	-	-	-	18.529	-	-
Pehuajó	1º	469.500	-	-	-	3	15	20	-	25.950	89.908
	2º	62.300	-	-	-	-	-	-	-	-	-
Pergamino	1º	530.950	-	0	2	7	46	55	-	-	294.199
	2º	165.300	-	-	-	-	1	5	-	-	7.670
Pigüé	1º	177.630	-	-	-	-	-	-	3.500	-	-
	2º	39.300	-	-	-	-	-	-	2.100	-	-
Salliqueló	1º	148.000	-	-	-	-	8	8	-	-	11.840
	2º	15.500	-	-	-	-	-	-	-	-	-
Tandil	1º	380.000	-	-	-	-	-	-	-	-	-
	2º	208.200	-	-	-	-	-	-	40.000	-	-
Tres Arroyos	1º	475.720	-	-	-	-	-	-	75.000	-	-
	2º	116.320	-	-	-	-	-	-	90.000	-	-
25 de Mayo	1º	216.458	-	-	-	-	3	4	7.100	-	8.374
	2º	135.650	-	-	-	-	-	-	16.800	-	-
BUENOS AIRES	17/18	5.187.168	-	0	0	2	11	13	289.575	48.330	694.972
	16/17	6.740.590	-	-	0	1	3	6	-	-	-
Laboulaye	1º	455.000	-	-	-	5	29	46	10.000	-	205.590
	2º	55.000	-	-	-	-	-	-	2.500	-	-
M. Juárez	1º	661.600	-	-	25	75	90	91	6.900	-	595.777
	2º	291.950	-	-	-	-	-	-	81.500	-	-
Río Cuarto	1º	969.800	-	-	3	24	38	55	-	-	536.978
	2º	83.380	-	-	-	-	-	-	-	-	-
S. Francisco	1º	679.500	-	-	1	15	30	35	-	-	237.825
	2º	397.000	-	-	-	-	-	-	-	-	-
V. María	1º	622.450	-	5	30	43	53	70	-	-	435.715
	2º	237.850	-	-	-	-	-	-	84.000	-	-
CORDOBA	17/18	4.453.530	-	1	9	26	38	47	184.900	-	2.011.885
	16/17	5.579.530	-	0	2	6	7	11	-	-	-
Paraná	1º	346.000	-	-	19	29	48	60	1.000	-	208.242
	2º	12.000	-	-	-	-	-	-	14.200	-	-
R. del Tala	1º	645.000	0	0	1	3	6	20	70.000	-	115.748
	2º	215.000	-	-	-	-	-	0	35.000	-	108
ENTRE RIOS	17/18	1.218.000	0	0	6	11	18	30	120.200	-	324.098
	16/17	1.466.000	-	-	1	5	7	12	-	-	-
General Pico	1º	318.600	-	-	-	-	18	26	9.500	-	81.788
	2º	44.600	-	-	-	-	-	-	-	-	-
Santa Rosa	1º	79.500	-	-	-	-	-	-	-	-	-
	2º	6.000	-	-	-	-	-	-	-	-	-
LA PAMPA	17/18	448.700	-	-	-	-	12	19	9.500	-	81.788
	16/17	553.225	-	-	-	-	-	-	-	-	-
Avellaneda	1º	140.700	-	-	-	-	5	10	46.300	-	9.478
	2º	109.700	-	-	-	-	-	-	24.000	-	-
C. de Gómez	1º	524.120	-	-	-	40	79	95	-	-	497.914
	2º	225.500	-	-	-	-	-	16	-	-	35.855
Casilda	1º	493.800	1	6	12	46	56	83	-	-	408.620
	2º	190.900	-	-	-	-	-	-	11.100	-	-
Rafaela	1º	490.000	-	-	-	3	5	24	5.000	-	117.564
	2º	245.000	-	-	-	-	-	-	12.000	-	-
V. Tuerto	1º	330.000	-	2	12	35	45	60	-	-	198.000
	2º	79.000	-	-	-	-	-	-	-	-	-
SANTA FE	17/18	2.828.720	0	1	4	21	32	46	98.400	-	1.267.431
	16/17	3.468.912	-	-	1	5	7	21	-	-	-
CATAMARCA		26.600	-	-	-	-	-	-	-	-	-
CORRIENTES		20.000	-	-	-	-	-	-	-	-	-
CHACO (Charata)		240.670	-	-	-	-	-	2	-	-	4.982
CHACO (Pcia. R.S.Peña)		220.000	-	-	-	-	-	-	-	-	-
FORMOSA		25.000	-	-	-	-	-	-	-	-	-
JUJUY		7.240	-	-	-	-	-	-	-	-	-
MISIONES		1.500	-	-	-	-	-	-	-	-	-
SALTA		463.800	-	-	-	-	-	-	-	-	-
SAN LUIS	1º	296.100	-	-	-	-	-	-	-	-	-
	2º	3.650	-	-	-	-	-	-	-	-	-
S. ESTERO		159.500	-	-	-	-	-	-	-	-	-
QUIMILI (S. del Est.)		734.200	-	-	-	-	-	-	-	-	-
TUCUMAN		193.500	-	-	-	-	-	-	-	-	-
TOTAL PAIS	17/18	16.527.878	0	0	4	12	21	28	702.575	48.330	4.385.156
	16/17	18.056.462	-	0	1	3	4	9	-	-	-

(*) Cifras provisionarias
Las áreas están expresadas en hectáreas
ESTIMACIONES AGRICOLAS
Min. de Agroindustria



ESTADO DE LOS CULTIVOS
Y HUMEDAD DEL SUELO

HUMEDAD Y ESTADO DE LOS CULTIVOS

Desde el 06/04/18 hasta el 12/04/18

PROVINCIA	DELEGACION	MAIZ									GIRASOL											
		Estadio Fenológico					Estado General				Humedad	Estadio Fenológico (*)					Estado General				Humedad	
		E	C	F	L	M	MB	B	R	M		E	C	F	L	M	MB	B	R	M		
BUENOS AIRES	BAHIA BLANCA	-	-	-	9	91	-	91	-	-	A/R	-	-	-	-	100	-	100	-	-	A/R	
	BOLIVAR	-	-	-	-	100	-	100	-	-	A/PS	-	-	-	-	100	-	100	-	-	-	
	BRAGADO	-	-	-	20	80	-	30	70	-	A/R	-	-	-	-	-	-	-	-	-	-	
	GENERAL MADARIAGA	-	-	-	39	61	3	76	20	-	R	-	-	-	-	-	-	-	-	-	-	
	JUNIN	-	-	-	19	81	7	70	21	2	A/R	-	-	-	-	-	-	-	-	-	-	
	LA PLATA	-	-	-	66	34	14	52	25	9	R	-	-	-	-	100	-	90	10	-	R	
	LINCOLN	-	-	-	1	99	-	71	27	2	A/R	-	-	-	-	-	-	-	-	-	-	
	PEHUAJO	-	-	-	20	80	11	45	43	-	A/PS/S	-	-	-	-	-	-	-	-	-	-	
	PERGAMINO	-	-	-	6	94	-	63	37	-	A	-	-	-	-	-	-	-	-	-	-	
	PIGUE	-	-	-	65	35	-	25	50	25	S	-	-	-	-	100	-	40	50	10	PS	
	SALLIQUELO	-	-	-	23	77	-	69	31	-	PS/S	-	-	-	2	98	-	87	13	-	R/PS	
	TANDIL	-	-	-	50	50	-	67	33	-	A/R	-	-	-	-	100	-	97	3	-	A/R	
	TRES ARROYOS	-	-	-	-	-	-	-	-	-	-	-	-	-	-	-	-	-	-	-	-	
25 DE MAYO	-	-	-	-	-	-	-	-	-	-	-	-	-	-	-	-	-	-	-	-		
CORDOBA	LABOULAYE	-	-	-	12	88	-	34	50	16	A	-	-	-	-	-	-	-	-	-	-	
	MARCOS JUAREZ	-	-	-	8	92	7	72	15	5	A/R	-	-	-	-	-	-	-	-	-	-	
	RIO CUARTO	-	-	-	36	64	-	34	25	24	A/S	-	-	-	-	-	-	-	-	-	-	
	SAN FRANCISCO	-	-	-	-	-	-	-	-	-	-	-	-	-	-	-	-	-	-	-	-	
ENTRE RIOS	VILLA MARIA	-	-	-	40	60	-	79	21	-	R	-	-	-	-	-	-	-	-	-	-	
	PARANA	-	-	-	10	90	-	36	53	12	R/PS	-	-	-	-	-	-	-	-	-	-	
LA PAMPA	ROSARIO DEL TALA	-	-	-	20	80	8	44	43	5	A/R/PS	-	-	-	-	-	-	-	-	-	-	
	GENERAL PICO	-	-	-	60	40	3	41	37	19	A/R/PS	-	-	-	-	100	-	47	38	16	A/R/PS	
SANTA FE	SANTA ROSA	-	-	-	93	7	-	65	35	-	A/R/PS	-	-	-	7	93	-	85	15	-	A/R/PS	
	AVELLANEDA	-	-	-	47	42	11	30	31	30	R/PS/S	-	-	-	-	-	-	-	-	-	-	
	CASILDA	-	-	-	26	74	6	24	34	23	A	-	-	-	-	-	-	-	-	-	-	
	CANADA de GOMEZ	-	-	-	40	60	3	36	39	14	A/R	-	-	-	-	-	-	-	-	-	-	
	RAFAELA	-	-	-	23	77	-	20	54	26	A/R/PS	-	-	-	-	-	-	-	-	-	-	
CATAMARCA	VENADO TUERTO	-	-	-	-	100	-	40	45	15	A	-	-	-	-	-	-	-	-	-	-	
	CATAMARCA	-	-	-	1	50	49	48	42	9	PS	-	-	-	-	-	-	-	-	-	-	
CORRIENTES	CORRIENTES	-	-	-	-	-	-	-	-	-	-	-	-	-	-	-	-	-	-	-	-	
CHACO	CHARATA	-	17	45	38	-	20	43	33	4	R/PS	-	-	-	-	-	-	-	-	-	-	
	ROQUE SAENZ PENA	-	4	40	56	-	11	58	27	3	A/R	-	-	-	-	-	-	-	-	-	-	
FORMOSA	FORMOSA	-	-	-	-	-	-	-	-	-	-	-	-	-	-	-	-	-	-	-	-	
JUJUY	JUJUY	-	-	-	50	50	-	100	-	-	A	-	-	-	-	-	-	-	-	-	-	
MISIONES	POSADAS	-	-	-	-	-	-	-	-	-	-	-	-	-	-	-	-	-	-	-	-	
SALTA	SALTA	-	-	-	40	60	-	-	92	8	-	A/R	-	-	-	-	-	-	-	-	-	-
SAN LUIS	SAN LUIS	-	-	-	8	74	18	-	55	35	10	A/R	-	-	-	-	-	-	-	-	-	-
SANTIAGO DEL ESTERO	SANTIAGO DEL ESTERO	-	1	24	74	1	-	92	8	-	A/R	-	-	-	-	-	-	-	-	-	-	
	QUIMILI	-	-	-	37	63	-	68	30	3	R	-	-	-	-	-	-	-	-	-	-	
TUCUMAN	TUCUMAN	-	-	-	2	72	27	-	53	47	-	R/PS	-	-	-	-	-	-	-	-	-	-

Las cifras expresan porcentaje de la superficie del área sembrada.

Estado general: MB: Muy Bueno, B: Bueno, R: Regular, M: Malo.

Humedad: A: Adecuada, R: Regular, E: Exceso, I: Inundación, PS: Principio de Sequía, S: Sequía.

Estadio Fenológico: E: Emergencia; C: Crecimiento; F: Floración; L: Llenado; M: Madurez

(*) La sumatoria puede ser inferior a 100, correspondiendo la diferencia a siembras aún sin emerger.



HUMEDAD Y ESTADO DE LOS CULTIVOS

Desde el 06/04/18 hasta el 12/04/18

PROVINCIA	DELEGACION	SOJA de primera										SOJA de segunda										HUMEDAD
		Estado Fenológico (*)					Estado General					Estado Fenológico(*)					Estado General					
		E	C	F	L	M	MB	B	R	M	E	C	F	L	M	MB	B	R	M			
BUENOS AIRES	BAHIA BLANCA	-	-	-	-	-	-	-	-	-	-	-	-	-	-	-	-	-	-	-	-	-
	BOLIVAR	-	-	-	-	100	-	100	-	-	-	-	-	-	77	23	-	100	-	-	-	A
	BRAGADO	-	-	-	20	80	-	30	70	-	-	-	-	-	100	-	-	-	100	-	-	A/R
	GRAL. MADARIAGA	-	-	-	59	41	13	80	8	-	-	-	-	-	100	-	-	-	-	100	-	R
	JUNIN	-	-	-	6	94	6	69	20	4	-	-	-	4	96	-	2	56	33	7	-	A/R
	LA PLATA	-	-	-	82	18	11	50	23	16	-	-	-	26	74	-	0	32	44	23	-	R
	LINCOLN	-	-	-	20	80	-	72	27	1	-	-	-	6	77	18	-	70	24	6	-	A/R
	PEHUAJO	-	-	-	10	90	14	54	32	-	-	-	-	-	100	-	14	42	41	2	-	A/PS/S
	PERGAMINO	-	-	-	-	100	-	89	11	-	-	-	-	-	25	75	-	47	53	-	-	A
	PIGÜE	-	-	-	100	-	-	25	50	25	-	-	-	-	100	-	-	46	50	4	-	S
	SALLIQUELO	-	-	-	15	85	-	80	20	-	-	-	-	7	93	-	-	28	70	2	-	PS/S
	TANDIL	-	-	-	72	28	-	63	37	-	-	-	-	-	100	-	-	25	59	16	-	A/R
TRES ARROYOS	-	-	-	-	-	-	-	-	-	-	-	-	-	-	-	-	-	-	-	-	-	
25 DE MAYO	-	-	-	-	-	-	-	-	-	-	-	-	-	-	-	-	-	-	-	-	-	
CORDOBA	LABOULAYE	-	-	-	17	83	-	32	52	16	-	-	-	8	64	28	-	22	60	18	A	
	MARCOS JUAREZ	-	-	-	-	100	4	71	15	8	-	-	-	-	83	17	-	43	27	20	R/PS	
	RIO CUARTO	-	-	-	-	100	-	34	23	26	-	-	-	-	81	19	-	27	20	22	A/S	
	SAN FRANCISCO	-	-	-	-	-	-	-	-	-	-	-	-	-	-	-	-	-	-	-	-	
	VILLA MARIA	-	-	-	2	98	-	92	8	-	-	-	-	-	68	32	-	82	19	-	R	
ENTRE RIOS	PARANA	-	-	-	22	78	-	37	49	15	-	-	-	26	74	-	-	34	54	13	A/R/PS	
	ROSARIO DEL TALA	-	-	-	40	60	3	23	49	15	-	-	-	-	88	12	2	22	54	16	A/R/PS	
LA PAMPA	GENERAL PICO	-	-	-	61	39	3	45	35	17	-	-	-	-	100	-	-	47	35	18	A/R/PS	
	SANTA ROSA	-	-	-	96	4	-	37	61	2	-	-	7	93	-	-	-	36	19	-	A/R/PS	
SANTA FE	AVELLANEDA	-	-	-	49	51	-	29	30	35	-	-	4	56	40	-	30	30	30	R/PS/S		
	CASILDA	-	-	-	-	100	2	32	46	12	-	-	-	18	82	-	9	44	26	A		
	CAÑADA de GOMEZ	-	-	-	-	100	18	40	30	12	-	-	-	28	72	-	22	34	23	A/R		
	RAFAELA	-	-	-	47	53	-	25	52	23	-	-	-	91	9	-	-	41	59	A/R/PS		
	VENADO TUERTO	-	-	-	-	100	-	60	30	10	-	-	-	10	90	-	5	35	60	A		
CATAMARCA	CATAMARCA	-	-	-	51	49	-	47	44	10	-	-	-	-	-	-	-	-	-	PS		
CORRIENTES	CORRIENTES	-	-	-	-	-	-	-	-	-	-	-	-	-	-	-	-	-	-	-		
CHACO	CHARATA	-	-	-	80	20	19	47	26	8	-	-	-	-	-	-	-	-	-	R/PS		
	Pcia. R. S. PENA	-	-	18	82	-	15	47	31	7	-	-	-	-	-	-	-	-	-	A/R		
FORMOSA	FORMOSA	-	-	-	-	-	-	-	-	-	-	-	-	-	-	-	-	-	-	-		
JUJUY	JUJUY	-	-	50	50	-	-	100	-	-	-	-	-	-	-	-	-	-	-	A		
MISIONES	POSADAS	-	-	-	-	-	-	-	-	-	-	-	-	-	-	-	-	-	-	-		
SALTA	SALTA	-	-	40	60	-	-	87	13	-	-	-	-	-	-	-	-	-	-	A/R		
SAN LUIS	SAN LUIS	-	-	-	99	1	-	64	30	6	-	-	10	90	-	-	41	41	18	A/R		
SANTIAGO DEL ESTERO	SANTIAGO DEL ESTERO	-	-	18	82	-	-	91	9	-	-	-	-	-	-	-	-	-	-	A/R		
	QUIMILI	-	-	-	20	80	-	72	25	3	-	-	-	-	-	-	-	-	-	R		
TUCUMAN	TUCUMAN	-	-	-	57	43	-	55	45	-	-	-	-	-	-	-	-	-	-	A		

Las cifras expresan porcentaje de la superficie de la área sembrada.

Estado general: MB: Muy Bueno, B: Bueno, R: Regular, M:Malo.

Humedad: A: Adecuada, R: Regular, E: Exceso, I: Inundación, PS: Principio de Sequía, S: Sequía.

Estado Fenológico: E: Emergencia; C:Crecimiento; F: Floración; L: Llenado; M: Madurez

(*) La sumatoria puede ser inferior a 100, correspondiendo la diferencia a siembras aún sin emerger.